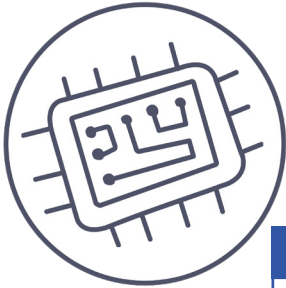


4. Rollenkarte

Informatiker*in



 Leitfrage

Wie kann man KI-Anwendungen zur Bilderkennung erstellen?

 Deine Rolle

Technik und KI Expert*in

Du trainierst KI-Systeme. Dein Fokus liegt auf KI-Bilderkennung durch maschinellem Lernen.

Dein Auftrag:

Erkläre deinem Team, wie KI-Training funktioniert!

Recherchefragen

- Was ist künstliche Intelligenz? Was kann KI?
- Wie lernen Maschinen?
- Wie funktioniert KI-Bildererkennung?

Internetseiten

- EU-Parlament: Was ist künstliche Intelligenz und wie wird sie genutzt?

 <https://www.europarl.europa.eu/topics/de/article/20200827STO85804/was-ist-kunstliche-intelligenz-und-wie-wird-sie-genutzt>

- Tüftel Grundlagen: Künstliche Intelligenz

 <https://tuef.tel/LrixG>

Suchbegriffe

- Künstliche Intelligenz
- Machine Learning
- Deep Learning
- KI-Bildererkennung

Videos

KI-Campus: Künstliche Intelligenz in 2 Minuten erklärt: Was ist eigentlich KI?

 <https://www.youtube.com/watch?v=sDt5bTQBjis>

 2.19 min



Hochschule Luzern: Machine Learning einfach erklärt

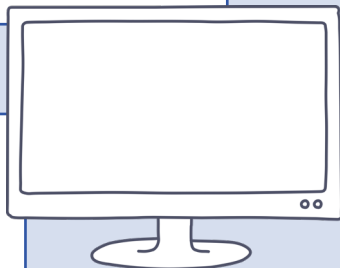
 <https://www.youtube.com/watch?v=LAJHeUAP9l4>

 2.04 min



Karten

- Begriffskarte: Künstliche Intelligenz
- Begriffskarte: Machine Learning
- Begriffskarte: Deep Learning & Bilderkennung
- KI trainieren: Überwachtes Lernen



Hintergründe

Was?

Du willst innovative Anwendungen durch KI-Bilderkennung entwickeln. Der Umweltschutz liegt dir besonders am Herzen.

Wie?

Du willst sicherstellen, dass deine Produkte nicht nur technologisch fortschrittlich sind, sondern auch einen positiven Einfluss auf die Gesellschaft haben.

Warum?

Künstliche Intelligenz kann uns dabei unterstützen, komplexe Probleme zu lösen und die Fähigkeiten der Menschen zu erweitern.

