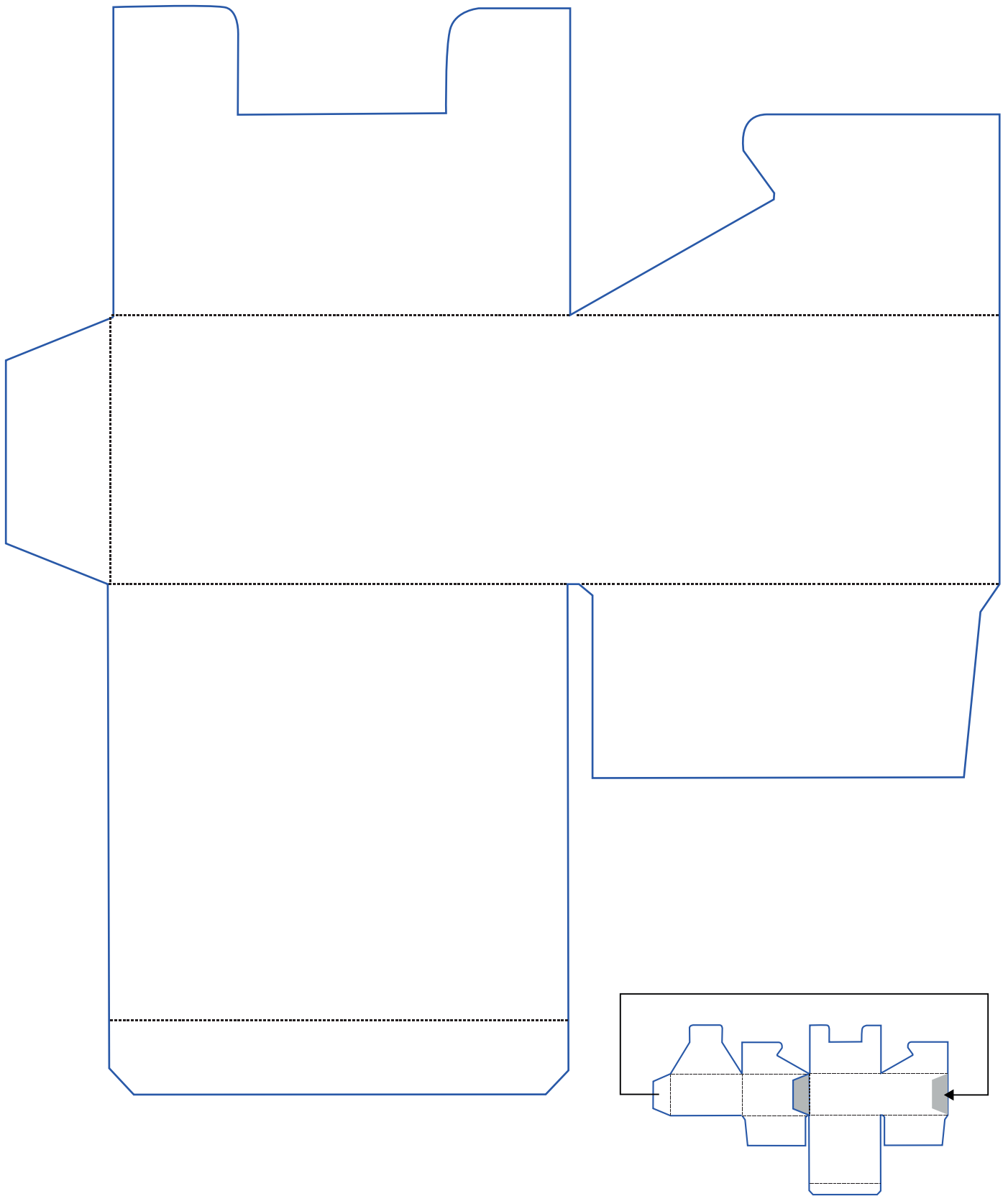


# Tönende Schatzkiste 1

Scheinet beide Teile aus und falzt sie entlang der Falzlinien. Klebt nun die beiden Teile an den beiden markierten Flächen zusammen, wie in der Zeichnung unten dargestellt. Anschließend faltet ihr die gefalteten Flächen so zusammen, dass eine Schachtel entsteht.



## Tönende Schatzkiste 2

