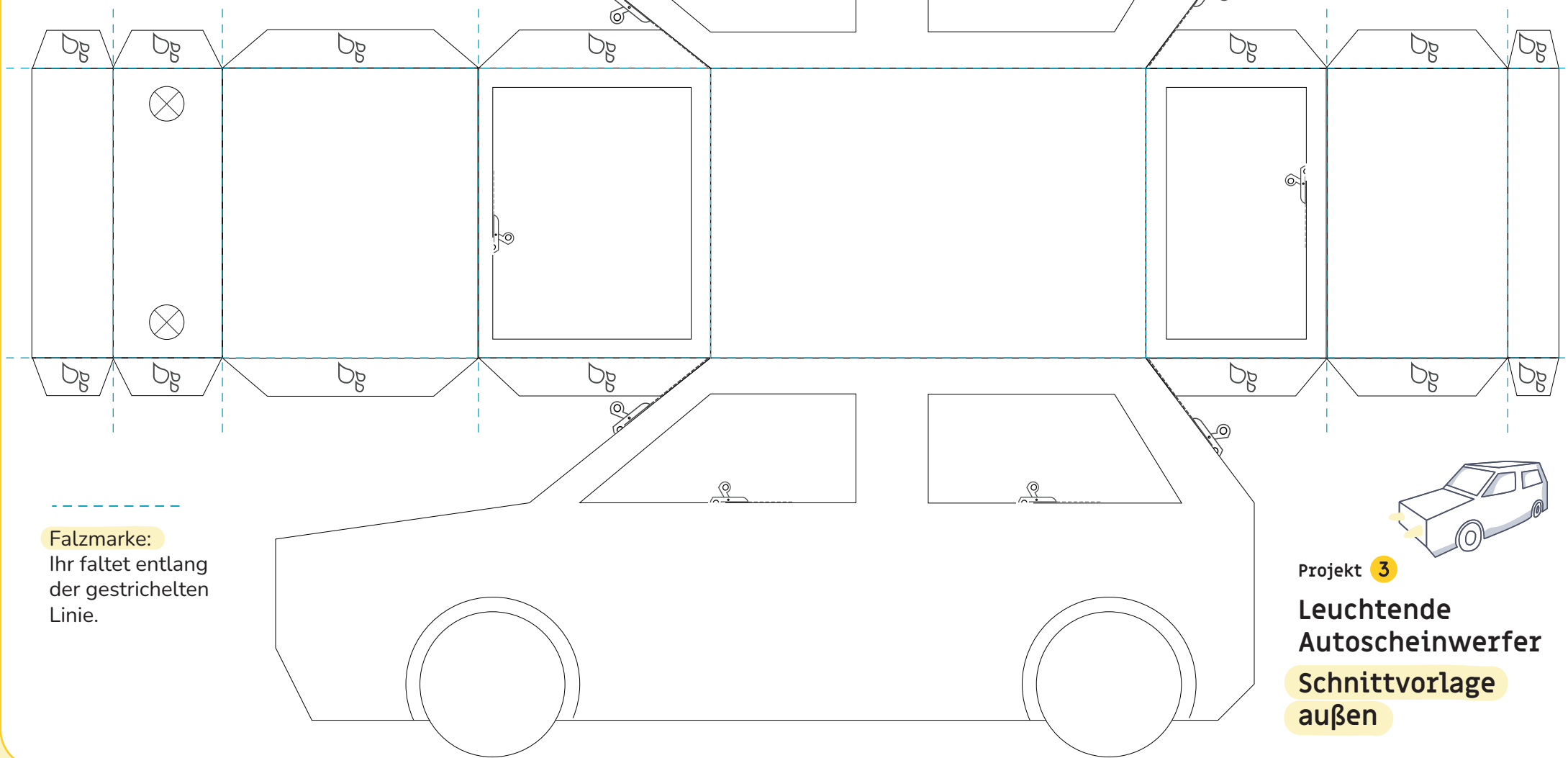




Schnittmarke:
Entlang der durchgezogenen Linien schneidet ihr die Vorlage aus.



Klebefläche:
Hier wird der Kleber aufgetragen, um die Laschen zusammenzukleben.



Falzmarke:
Ihr faltet entlang der gestrichelten Linie.



Projekt **3**

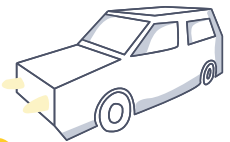
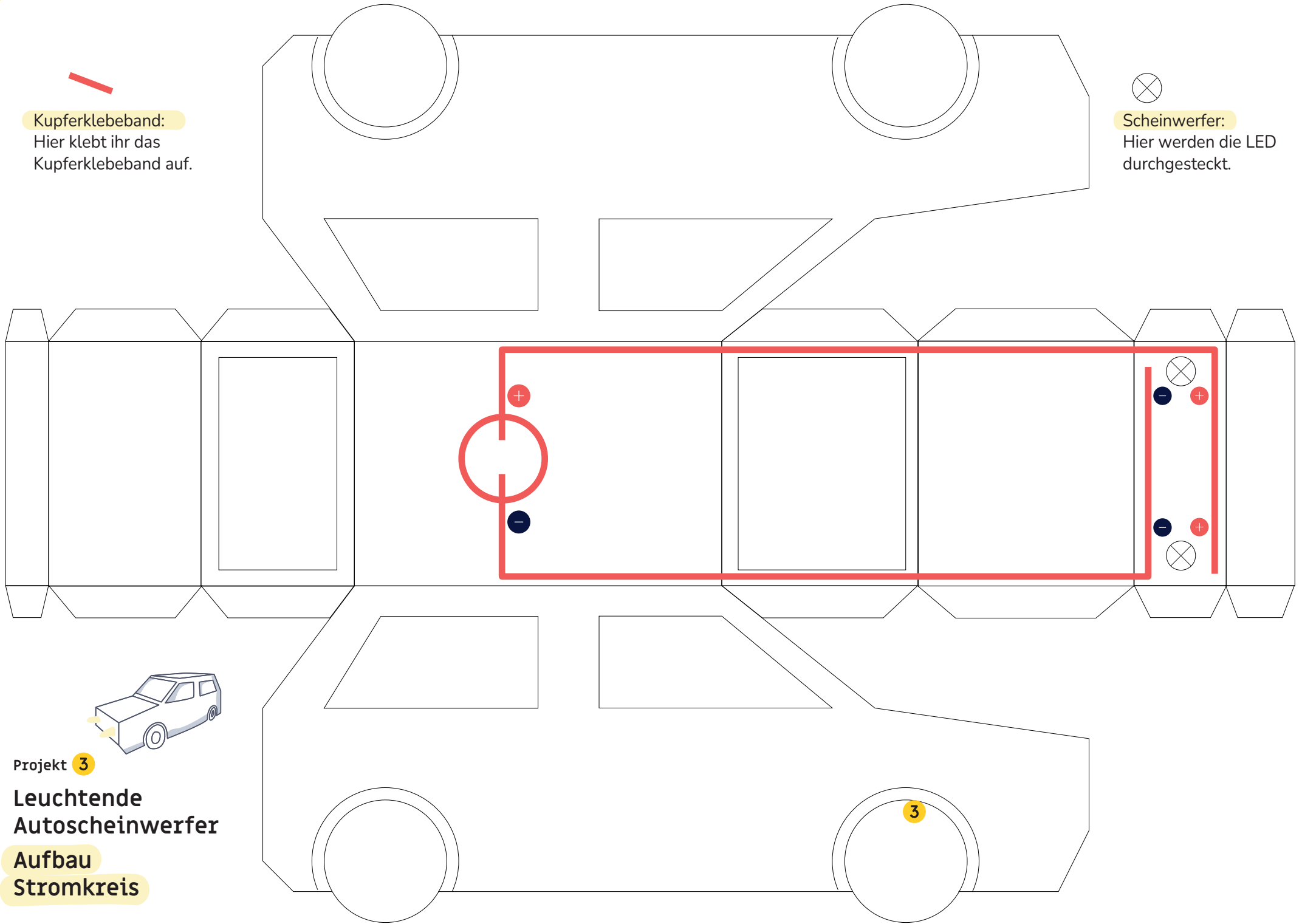
**Leuchtende
Autoscheinwerfer**
**Schnittvorlage
außen**



Kupferklebeband:
Hier klebt ihr das
Kupferklebeband auf.



Scheinwerfer:
Hier werden die LED
durchgesteckt.



Projekt **3**

Leuchtende Autoscheinwerfer

Aufbau
Stromkreis